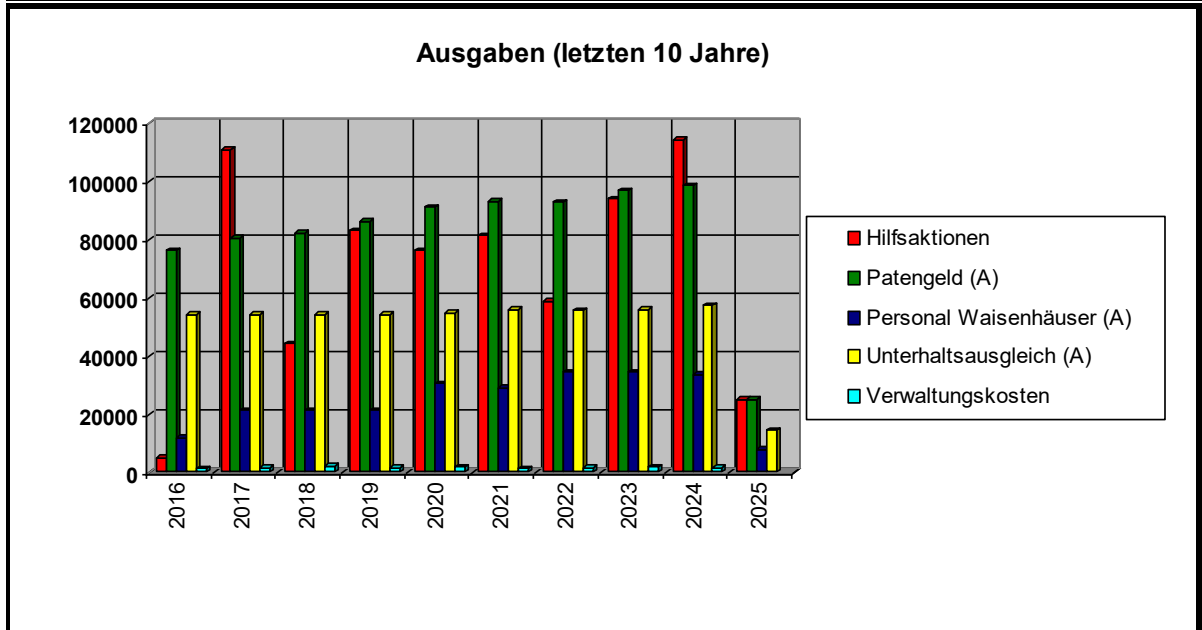
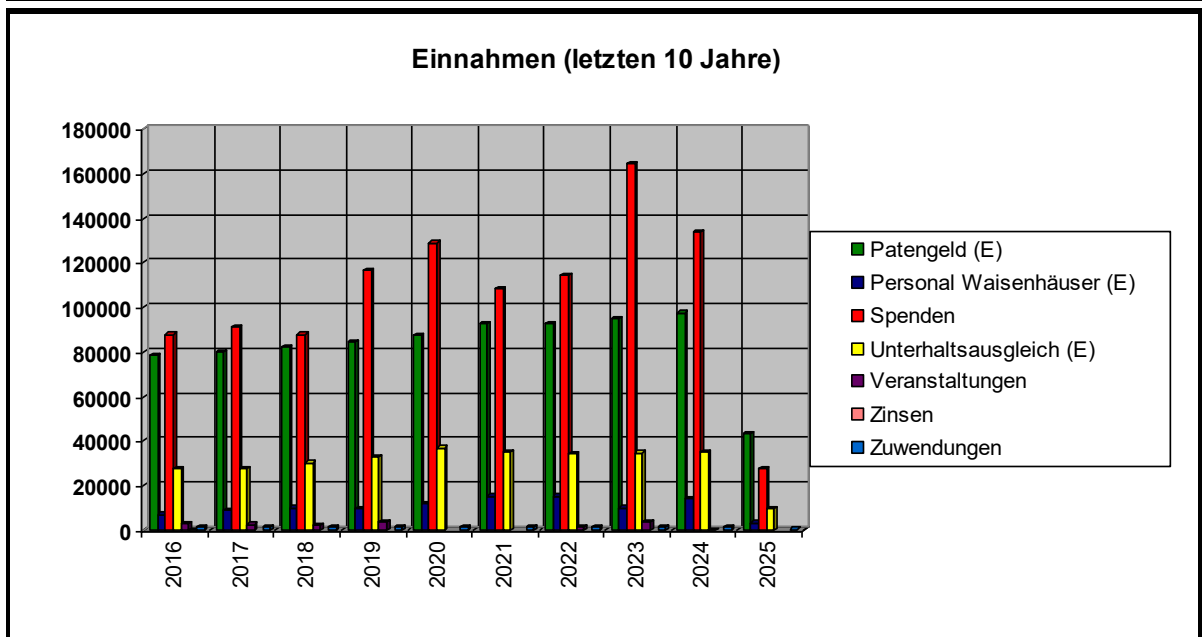
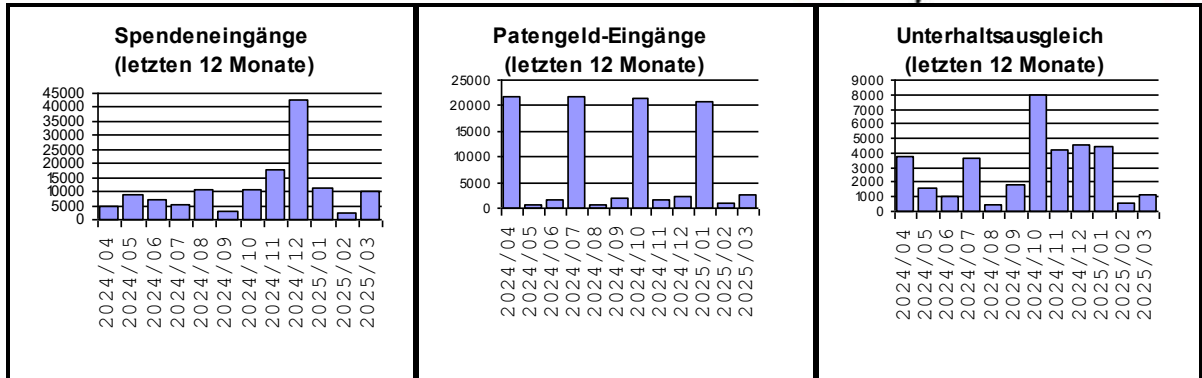


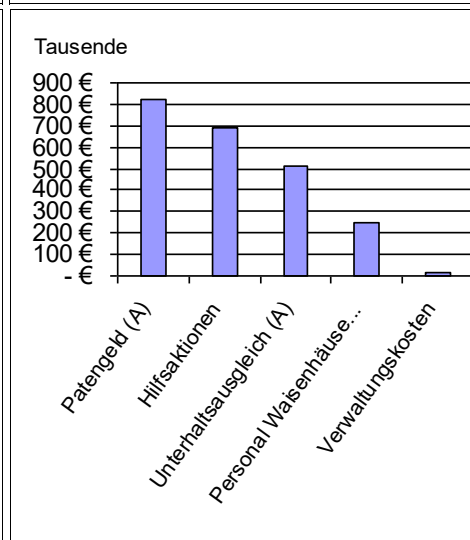
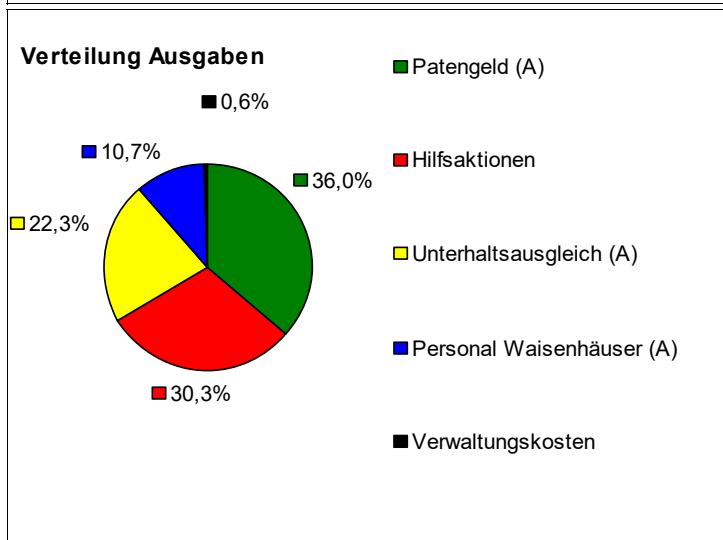
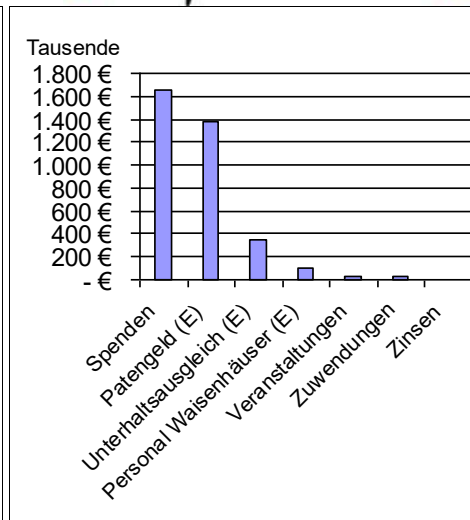
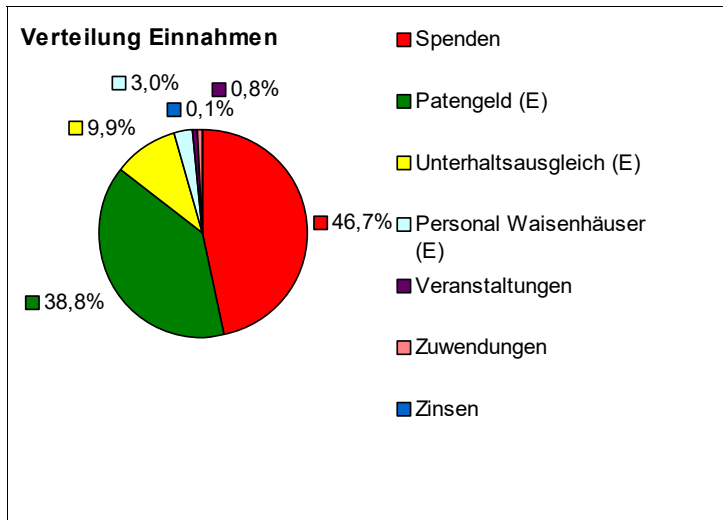
HilfsWaise e.V. Gesamtbilanz

Stand: 11.04.2025



HilfsWaise e.V. Gesamtbilanz

Stand: 11.04.2025



Spenden gesamt:	1.656.621,41 €
Patengeld gesamt:	1.376.972,85 €
Unterhaltsausgleich gesamt:	351.859,88 €
Zuwendungen gesamt:	23.798,08 €
2025 Unterhaltsausgleich:	13.058,91 €

Mitglieder:	13
Spender/Paten:	1469 / 231 (*)
Patenschaften:	232
Patenschaft Träger Verein:	4

Bisherige finanzielle Unterstützung der Waisenhäuser: 3.467.770,43 €

Personal- und Lehrerkosten für Waisenhäuser	
Pro Quartal notwendig:	7.850,00 €
2025-2 Eingang:	1.161,00 €

Sämtliche Spenden und Patengelder werden ohne Abzüge für Verwaltungskosten an die Waisenhäuser weitergeleitet.

Das Geld für vermittelte Patenkinder sowie der Unterhaltsausgleich wird vierteljährlich als Sammelüberweisung an die Waisenhäuser (Melka Jebedu, Harar, Sebeta) geschickt. Für noch nicht vermittelte Patenkinder sowie den Differenzbetrag für den Unterhaltsausgleich und Personalkosten trägt der Verein aus Spendenmitteln die Kosten.

(*) Gemäß Datenschutzgrundverordnung (DSGVO) anonymisiert.