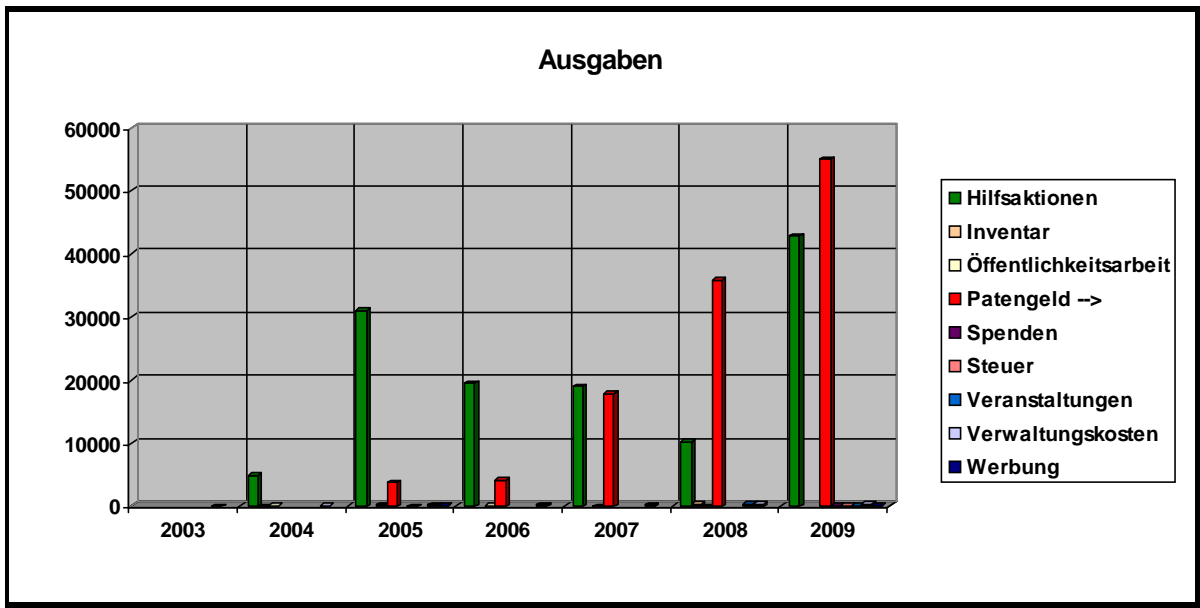
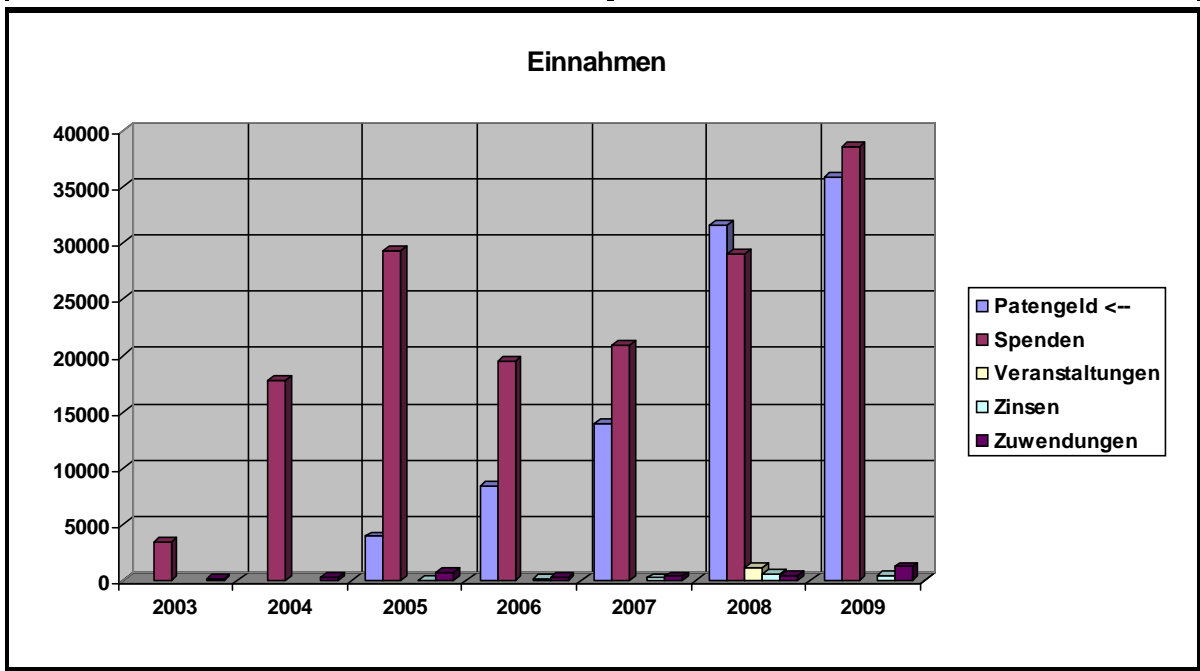
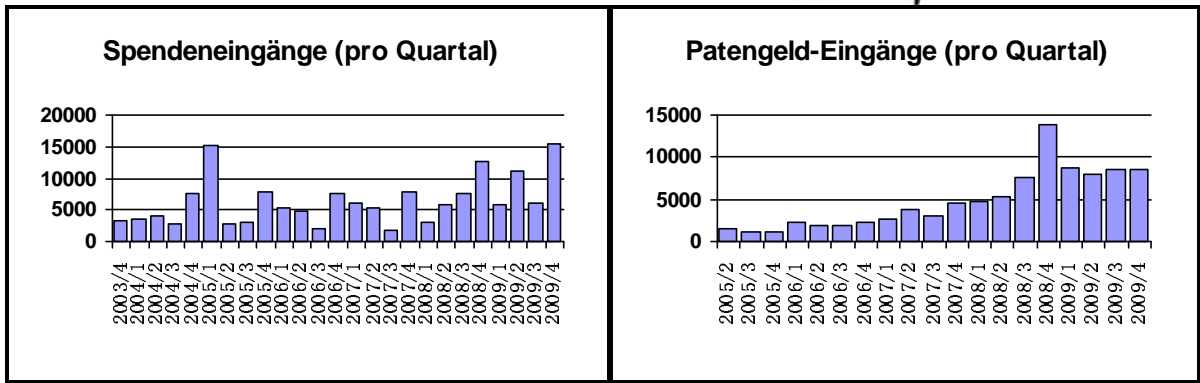


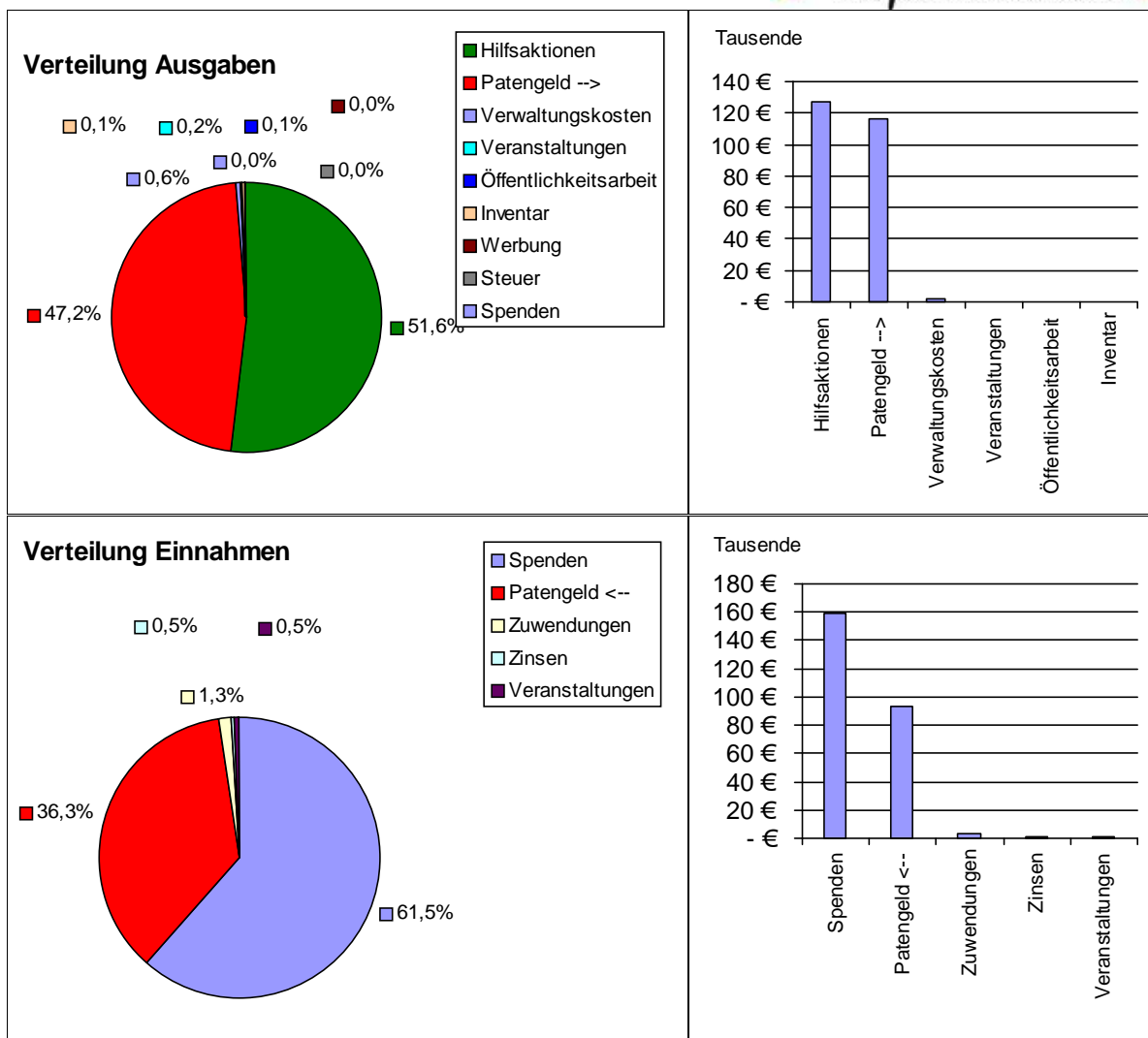
# HilfsWaise e.V. Gesamtbilanz

Stand : 30.12.09



# HilfsWaise e.V. Gesamtbilanz

Stand : 30.12.09



Zuwendungen gesamt 3.343,42 €	Anzahl registrierte Spender 458	Vermittelte Patenschaften 125	Patenschaft Träger Verein 8
Sonstige Ausgaben * -2.376,46 €	Spenden gesamt 158.575,50 €	Patengeld Eingang gesamt 91.662,00 €	Patengeld Träger Verein 12.302,00 €

\* Alle Betriebs- und Verwaltungskosten werden durch die Beiträge/Zuwendungen der Mitglieder getragen.

Die Spenden werden ohne Abzug zweckgebunden direkt übergeben.

Das Geld für vermittelte Patenkinder (28,-€ pro Monat) wird halbjährlich als Sammelüberweisung an die Waisenhäuser (Melka Jebedu, Harar, Sebeta) geschickt. Für noch nicht vermittelte Patenkinder trägt der Verein aus Spendenmitteln vorübergehend die Kosten.